

INFORMATIVO **bancário** ESPECIAL **BRB**



bancariosdf.com.br | Brasília, 12 de junho de 2023



REGIUS TERÁ ELEIÇÕES ENTRE 13 E 15 DE JUNHO. SINDICATO DEFENDE UMA CANDIDATURA QUE VAI TE REPRESENTAR

A Regius é uma ferramenta dos empregados do BRB, e como tal faz parte do escopo da preocupação do Sindicato. Constantemente, a entidade sindical está cobrando e divulgando informações sobre a instituição coerentes e fáceis de serem entendidas pelos participantes, pois ela normalmente se limita a oferecer as informações que o órgão regulador, a PRevic, determina, não se estendendo em mais esclarecimentos.

A Regius é a administradora dos recursos dos fundos previdenciários que irão (ou não) garantir a renda na aposentadoria, ou serem uma poupança a ser retirada por ocasião da saída do banco. É importante salientar que o “não” colocado entre parênteses pode ocorrer, pois o papel fundamental da Regius é buscar a melhor rentabilidade para seus recursos, de forma que o que você tenha em sua poupança quando for utilizar seja no mínimo superior à inflação do período.

Ocorre que às vezes isso não acontece, principalmente por causa da ingerência de patrocinadores, o que prejudica sobremaneira os participantes. Recursos previdenciários dos empregados do GDF, geridos pelo Iprev-DF, por exemplo, já foram usados politicamente. Recursos administrados pela própria Regius também já foram utilizados por interesse de presidentes do BRB no passado, com resultados prejudiciais.

Embora todos os que estejam ocupando cargos nos conselhos e na diretoria da Regius afirmem defender o interesse dos participantes, isso nem sempre ocorreu. Já houve situações em que mesmo representantes eleitos votaram em temas seguindo a orientação do patrocinador, o BRB. O único jeito de evitar isso é ter alguém que possa representar os participantes com COMPROMISSO VERDADEIRO de vigiar, denunciar, informar, ou seja, lutar com todas as armas disponíveis para evitar que o dinheiro seja mal utilizado e que a rentabilidade alcance o necessário para garantir no mínimo aquilo que foi prometido quando você se associou ao fundo, isto é, o necessário para manter o padrão salarial na aposentadoria.

Em busca de uma representação que esteja no dia a dia ao lado dos participantes é que nesta eleição o Sindicato pede seu voto para a Chapa 5 do

Conselho Deliberativo (ativos), formada por IVAN AMARANTE (titular) e EMÍLIO BESERRA (suplente). Ivan é atualmente diretor do Sindicato e tem vasta qualificação e experiência, conforme pode ser verificado em seu currículo.

CHAPA 5

CONSELHO DELIBERATIVO ATIVO

UM CONSELHO INCLUSIVO E PARTICIPATIVO. UMA REGIUS PRÓSPERA E MODERNA



17 ANOS DE BRB

PARTICIPANTE DO PLANO CV-03
JÁ FOI CONSELHEIRO FISCAL DO SAÚDE BRB

EX-DIRETOR DA FEDERAÇÃO DOS
TRABALHADORES EM EMPRESAS
DE CRÉDITO DO CENTRO NORTE

DIRETOR DO SINDICATO
DOS BANCÁRIOS DE BRASÍLIA

GRADUADO EM CIÊNCIA POLÍTICA PELA
UNB E MBA EM GESTÃO EMPRESARIAL

IVAN AMARANTE
titular

15 ANOS DE BRB

PARTICIPANTE DO PLANO CV-03

JÁ FOI GERENTE NA GEREB,
NA GENEL E NA GECOD;

GRADUADO EM ADMINISTRAÇÃO
DE EMPRESAS PELA UNB

PÓS-GRADUADO EM FINANÇAS
E CONTROLADORIA

EMÍLIO BESERRA
suplente

COMO VOTAR?

A VOTAÇÃO SERÁ REALIZADA POR MEIO DE SISTEMA INFORMATIZADO, PELO PORTAL ELEICOES2023.REGIUS.ORG.BR

TAMBÉM SERÁ DISPONIBILIZADO POSTO DE VOTAÇÃO NA SEDE DA REGIUS, VISANDO FACILITAR O ACESSO AO SISTEMA INFORMATIZADO UTILIZADO NA ELEIÇÃO.

ATENÇÃO: PARA VOTAR, O ELEITOR UTILIZARÁ SENHA ESPECÍFICA DE IDENTIFICAÇÃO

Mas o que sobressai na candidatura de Ivan é sua absoluta independência frente ao BRB, de não dever nenhum favor à diretoria do banco. O fato de ele ser dirigente sindical o coloca em uma situação privilegiada para defender o interesse dos participantes e cobrar dos patrocinadores, afinal, o papel dele enquanto sindicalista é exatamente cobrar do BRB, defender o interesse dos empregados e intermediar a re-

lação destes com a empresa em busca do melhor ambiente de trabalho, o que certamente será reproduzido na Regius.

Alguns preconceituosos espalham que sindicalista não teria competência e que comissionados é que a teriam para a administração da Regius. Porém, a primeira questão é: a lei determina pré-requisitos para ser candidato, e se Ivan e Emílio são candidatos, eles têm os pré-requisitos técnicos. Segundo, o fato de Ivan ser sindicalista por si só deixa claro que ele não se submeterá à pressão do banco, coisa que, infelizmente, nem todos os comissionados suportariam, pois, caso o banco queira, não hesitará em pressionar, sugerindo inclusive a perda de função. É preciso ficar atento a isso.

Outro aspecto extremamente importante é que, sendo dirigente sindical, Ivan tem o compromisso de estar em constante diálogo com os participantes. Muitos empregados do BRB conhecem o Ivan, muito em função de que ele está presente no dia a dia dos trabalhadores, visitando os locais de trabalho e conversando com todos. Esta é uma prática que com certeza levará para seu mandato: manter uma comunicação estreita com os participantes, informando-os constantemente sobre o fundo de pensão, e agora com conhecimento muito mais profundo.

IVAN E EMÍLIO CONTAM COM INÚMEROS APOIOS

Além de muitos bancários e bancárias do BRB, e do Sindicato dos Bancários, a Chapa IVAN/EMÍLIO tem o apoio da Federação Centro Norte, da Contraf e ainda da Anapar, Associação dos Participantes de Fundos de Pensão, instituição aliada ao movimento sin-

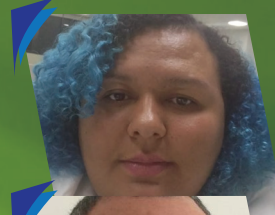
dical que luta em prol da defesa dos interesses dos participantes nos fundos de pensão e nas entidades de saúde de autogestão. Todos estão ao lado de IVAN e EMÍLIO por entenderem que eles são os melhores para representar o interesse dos participantes da REGIUS.



Kleyton Morais
PRESIDENTE DO SINDICATO DOS
BANCÁRIOS DE BRASÍLIA



Daniel Oliveira
DIRETOR DO SINDICATO DOS
BANCÁRIOS DE BRASÍLIA



Aline Costa
ANALISTA DE TI DO BRB



Samantha Sousa
DIRETORA DO SINDICATO DOS
BANCÁRIOS DE BRASÍLIA



Robson Neri
DIRETOR DO SINDICATO DOS
BANCÁRIOS DE BRASÍLIA



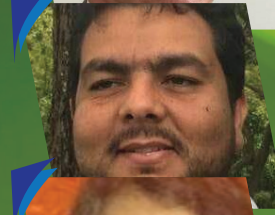
Vanderlei Batista
EX-DIRETOR DO SINDICATO DOS
BANCÁRIOS DE BRASÍLIA E
ASSISTIDO DO PLANO BD1



Ronaldo Lustosa
DIRETOR DO SINDICATO DOS
BANCÁRIOS DE BRASÍLIA



Raquel Lima
DIRETORA DO SINDICATO DOS
BANCÁRIOS DE BRASÍLIA



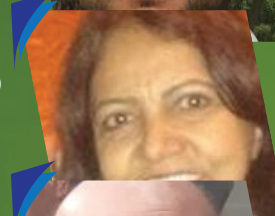
Leonardo Menezes
GERENTE DE EXPEDIENTE DO BRB



Juliana Franco
DIRETORA DO SINDICATO DOS
BANCÁRIOS DE BRASÍLIA



Cristiano Severo
DIRETOR DO SINDICATO DOS
BANCÁRIOS DE BRASÍLIA



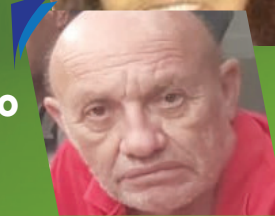
Maria Aparecida
EX-DIRETORA DO SINDICATO DOS
BANCÁRIOS DE BRASÍLIA E
ASSISTIDA DO PLANO BD1



Edson Ivo
DIRETOR DO SINDICATO DOS
BANCÁRIOS DE BRASÍLIA



Aliomar Carvalho
ASSISTIDO DO PLANO BD1



Iran Né
FUNCIONÁRIO DO SINDICATO
DOS BANCÁRIOS DE BRASÍLIA

OUTROS CARGOS EM DISPUTA NA REGIUS

Além de uma vaga para representar os ativos no Conselho Deliberativo, os participantes vão eleger um(a) representante assistido(a) para o Deliberativo, dois conselheiros fiscais, sendo um(a) ativo(a) e um(a) assistido(a), e ainda um(a) diretor(a).

O Sindicato, embora peça seu voto para IVAN/EMÍLIO na vaga destinada aos participantes ativos, ALERTA para a importância de se atentar às outras candidaturas. Procure informações sobre a trajetória de todos os candidatos, não se limite apenas a verificar currículos, pois todos os que são candidatos têm os pré-requisitos necessários para ocupar os cargos.

É fundamental eleger alguém que demonstre, pela sua trajetória, compromisso com os empregados, que não tenha em sua história algum episódio de vacilação frente à defesa do banco, nem de subversão aos desejos da diretoria. Alguém que demonstre não ter medo de pressão nem de colocar em risco funções comissionadas para defender os participantes, caso o patrocinador queira se utilizar do fundo para interesses escusos. O dinheiro administrado pela Regius é de cada participante e é a garantia de uma aposentadoria digna. É inconcebível qualquer vacilo na defesa do interesse dos participantes.