



# Espeelho DF

bancariosdf.com.br

/bancariosdf

## ESPECIAL CASSI

Brasília, 14 de março de 2022



UNIDOS POR UMA CASSI SOLIDÁRIA **6**

UNIDOS POR UMA CASSI SOLIDÁRIA **77**



**Cláudio Nascimento**  
Cons. Deliberativo  
Suplente

**Cris Gabinatto**  
Cons. Deliberativo  
Titular

**Fernando Amaral**  
(Diretoria)

**Alberto Júnior**  
Cons. Deliberativo  
Titular

**Gilmar Santos**  
Cons. Deliberativo  
Suplente

**Fernanda Lopes**  
Cons. Fiscal  
Titular

**Díusa Almeida**  
Cons. Fiscal  
Suplente

## CASSI SOLIDÁRIA

# RECUPERAR A CASSI E RETOMAR A ESTRATÉGIA SAÚDE DA FAMÍLIA

Caros colegas,

**A** Cassi, Plano Associados, voltou a apresentar resultado operacional negativo de R\$ 124 milhões nos primeiros 11 meses de 2021. Fruto da má gestão da entidade nos últimos anos e de escolhas equivocadas por parte da atual diretoria, que vem abandonando a Estratégia Saúde da Família (ESF) e terceirizando serviços da Cassi para empresas que não adotam este modelo.

A recuperação das finanças nos últimos anos não foi obra dos atuais diretores. É decorrente do novo modelo de custeio aprovado em 2019, que garantiu o aporte de R\$ 1,07 bilhão pelo BB naquele ano, aumentando as contribuições dos associados e implantou a cobrança por dependente com contrapartida do banco. Em 2020 e 2021, foram mais R\$ 2,5 bilhões a mais pelo novo modelo de custeio. Além disso, os atuais dirigentes eleitos, em conluio com o banco, aprovaram o aumento de coparticipações, impondo pesadas despesas aos associados. Em 2020, por conta da

pandemia, associados adiaram a realização de procedimentos e acesso a serviços, reduzindo as despesas da Cassi.

As decisões tomadas pela atual diretoria, em vez de garantir o equilíbrio financeiro da entidade, apontam para aumento de despesas, desconsiderando inclusive as recomendações da consultoria Accenture, contratada pela própria Cassi em 2017. A consultoria recomendava aprofundar a implantação da Estratégia Saúde da Família, modelo adotado pelos mais avançados sistemas de saúde do mundo, como os da Inglaterra, Canadá, Suécia e por instituições de ponta

como o Hospital Albert Einstein e o Sírío Libanês em SP. Este modelo prevê acompanhamento permanente do usuário, melhora o atendimento e reduz o número de internações, exames, consultas e atendimentos em pronto-socorro, reduzindo despesas e garantindo atenção adequada à saúde, com diagnósticos e tratamentos corretos.

A gestão atual da Cassi abandona o modelo e entrega a telemedicina para a Iron, empresa que nunca havia atuado no Brasil e que é uma multinacional com sede nos Estados Unidos, país que sabidamente tem um dos piores sistemas de

saúde do mundo, voltado para o lucro e não para a comodidade dos pacientes. Estão entregando serviços das CliniCassi para uma empresa novata no sistema, chamada Laços Saúde.

O resultado destas medidas deve ser a perda do poder de gestão da própria Cassi, o aumento de despesas assistenciais e, obviamente, o aumento da conta para os associados.

Nós, das **Chapas 6 e 77**, vamos dar um basta na fragilização e destruição da Cassi e retomaremos o modelo da ESF para garantir a sustentabilidade e a permanência da Cassi.

**KLEYTTON MORAIS**



**Presidente do Sindicato apoia as chapas 6 e 77**

**FERNANDO AMARAL**



**Candidato a Diretor**

**ALBERTO JÚNIOR**



**Representantes de Brasília na Chapa Unidos por uma Cassi Solidária**

**CLÁUDIO NASCIMENTO**



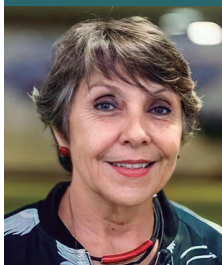
**DE 18 A 28 DE MARÇO, POR UMA CASSI SOLIDÁRIA, VOTE CHAPAS 6 E 77**

# NÓS APOIAMOS A POR UMA CAS

## EX-PRESIDENTES DO SINDICATO



**MIRIAN FOCHI**  
Ex-diretora  
eleita da Cassi



**ERIKA  
KOKAY**



**JOSÉ  
ALVES**



**JACQUES  
PENA**



**JOSÉ  
WILSON**



**JACY  
AFONSO**

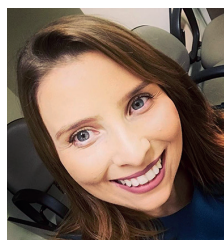


**RODRIGO  
BRITTO**



**EDUARDO  
ARAÚJO**

## DIRIGENTES SINDICAIS E LIDERANÇ



**MARIANNA  
COELHO**  
Diretora do Sindicato



**FÁTIMA  
MARSARO**  
Diretora do Sindicato



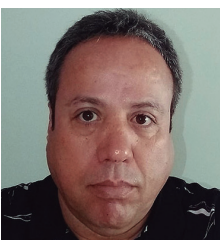
**ZEZÉ  
FURTADO**  
Diretora do Sindicato



**TERESA  
CRISTINA**  
Diretora do Sindicato



**RAFAEL  
ZANON**  
Diretor do Sindicato



**HUMBERTO  
MACIEL**  
Diretor do Sindicato



**RICARDO  
MACHADO**  
Diretor do Sindicato



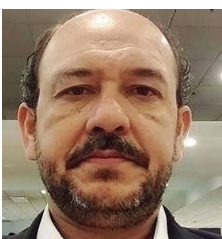
**RAFAEL  
GUIMARÃES**  
Diretor do Sindicato

UNIDOS POR UMA **6**  
CASSI SOLIDÁRIA

UNIDOS POR UMA **77**  
CASSI SOLIDÁRIA



**MARTHA TRAMM**  
Ex-diretora  
do Sindicato



**PAULO  
VINÍCIUS**  
Dirigente da CTB



**PATRÍCIA CORREA**  
Delegada  
sindical da Ditec



**JOSÉ  
AMADEU**  
Aposentado



**DARIO NOGUEIRA**  
Ex-diretor  
do Sindicato



**GERALDO  
MAGELA**  
Aposentado

# AS CHAPAS 6 E 77 CASSI SOLIDÁRIA

## AABB/FENABB/APABB



## CHAPAS ESTÃO COM AS CHAPAS 6 E 77



DE 18 A 28 DE MARÇO, VOTE CHAPAS 6 E 77 **POR UMA CASSI SOLIDÁRIA**

## PROPOSTAS

# CONHEÇA NOSSOS PRINCÍPIOS E PROPOSTAS E JUNTE-SE A NÓS PARA DEFENDER OS INTERESSES DOS ASSOCIADOS E SOMAR ESFORÇOS PARA MELHORAR A CASSI.



## PROMOVER A ATENÇÃO INTEGRAL À SAÚDE

- Aperfeiçoar a Estratégia Saúde da Família (ESF), com foco na prevenção e atenção integral à saúde.
- Ampliar a adesão de associados à ESF.
- Fortalecer o atendimento da telemedicina e fazer sua integração com as CliniCassi e a ESF. A telemedicina não pode substituir o acompanhamento médico permanente e a atenção integral à saúde.
- Criar novos programas de saúde para atender pacientes crônicos.
- Ampliar a cobertura da rede credenciada para todas as localidades onde haja associados.
- Implantar Exame Periódico para os aposentados e pensionistas.
- Utilizar exames periódicos para melhor acompanhamento da saúde do associado.
- Fazer convênios com universidades e institutos de pesquisa para elaborar novos programas, tratamentos e tecnologias.
- Ampliar o fornecimento de medicamentos para doentes crônicos (PAF).
- Ampliar a rede de atenção à saúde mental para atender aos funcionários que sofrem com o estresse no trabalho.
- Criar rede referenciada de conveniados integrada à ESF, em especial no interior do país.
- Integrar o prontuário eletrônico das CliniCassi com a rede referenciada, para melhorar atendimento e acompanhamento.



## EQUILÍBRIO ECONÔMICO-FINANCEIRO

- A situação financeira melhorou pelo aumento de contribuição dos associados, mas os déficits operacionais voltaram no final de 2021. Defendemos que o banco contribua com percentuais superiores aos dos associados para, junto com a atenção primária, garantir a sustentabilidade e perenidade da Cassi.
- Retornar os percentuais de coparticipação aos níveis de 2018.
- Eliminar a coparticipação de associados atendidos pela ESF e CliniCassi.
- Implementar indicadores para avaliar a qualidade dos serviços prestados pela rede credenciada.
- Aprimorar os processos de auditoria hospitalar.
- Atuar em conjunto com outras entidades de autogestão para renegociar contratos.
- Estabelecer diálogo permanente e parcerias com as entidades do funcionalismo.
- Renegociar e rever o modelo de pagamento aos prestadores, visando melhor atendimento a menor custo.
- Estudar a viabilidade de investir em hospitais e clínicas em parceria com outras entidades.

DE 18 A 28 DE MARÇO, VOTE CHAPAS 6 E 77 POR UMA CASSI SOLIDÁRIA

EXPEDIENTE



[bancariosdf.com.br](http://bancariosdf.com.br)



Presidente Kleyton Morais | Secretário de Imprensa Rafael Zanon | Conselho Editorial Kleyton Morais (BB), Antônio Abdan (Caixa), Ronaldo Lustosa (BRB) e Washington Henrique (Bancos Privados)  
Editor Renato Alves | Diagramação Valdo Virgo | Sede SHCS EQ 314/315 Bloco A, Asa Sul, CEP 70383-400 | Contatos (61) 3262-9090 – [imprensa@bancariosdf.com.br](mailto:imprensa@bancariosdf.com.br)  
Tiragem 15.000 | Distribuição gratuita | Todas as opiniões emitidas neste informativo são de responsabilidade da diretoria do SEEB-DF